



Pumpenbeschreibung:

Typ.....	PT150 D180
Design.....	Direct Drive Design®
Max. Fördermenge	90 m ³ /St.
Max. Förderhöhe	20 M
Max. Saughöhe	9,6 M
Anschlüsse	4" oder 6"
Elektromotor	7,5 kW – 4 Polig
Spannung	400/690V – 50Hz
Schallschutzkasten.....	L10-23
Gewicht (netto)	Ca. 1600 kg

MERKMALE

PT Grundwasserabsenkungspumpe

Die PT Grundwasserabsenkungspumpen wurde für vertikale und horizontale Entwässerungsaufgaben entworfen. Diese Verdrängerpumpen sind vollständig selbstansaugend und können Luft und Wasser sowie alle Mischverhältnisse beider verarbeiten. Weiterhin können diese Pumpen unbegrenzt trocken laufen, ohne dass die Einheit oder Teile davon beschädigt oder übermäßig abgenutzt werden.

Weltklasseleistung

Das PT-Pumpensystem bietet niedrige Betriebskosten und ist eine zuverlässige und dauerhafte Lösung für die Herausforderungen, denen Entwässerungsunternehmen rund um die Welt gegenüberstehen. Die Technologie wurde in der Praxis geprüft und hat den Markt der vertikalen sowie horizontalen Entwässerung weltweit revolutioniert, indem eine unvergleichliche Leistung zu minimalen Kosten geboten wird, was wiederum zu einer maximalen Rendite führt.

Hauptmerkmale der PT-Pumpen

- Kann unbegrenzt trocken laufen
- Ausgezeichnete Ansaugleistung bei allen Fördermengen
- Pumpe mit sehr hohem Wirkungsgrad
- Günstige und einfach austauschbare Verschleißteile
- 100% mechanisch
- Verbesserte Lebensdauer
- Minimale körperliche Belastung

Gesamtpaket entwickelt und gebaut durch BBA Pumps

- Betriebseigener Entwurf und Produktion
- Über 60-jährige Erfahrungen auf diesem Markt
- Umfangreiche firmeneigene Testeinrichtungen
- Modernes und funktionelles Entwurf
- Kundenspezifische Lösungen möglich

Aftersales Service & Produkt-Unterstützung

- Ein fester Lieferant für Teile und Ersatzteile sowie Zubehör
- 24-Stunden-Service-Hotline
- Spezielle Service-Abteilung im Haus
- Weltweites Vertriebsnetzwerk für Ersatzteile
- Optionaler Vor-Ort-Service weltweit
- Intensive Schulungen möglich (technisch und kaufmännisch), sowohl vor Ort als auch In-Haus



TECHNISCHE SPEZIFIKATIONEN

BBA doppeltwirkende Kolbenpumpe

Pumpenmodell.....	PT150 D180
Max. Fördermenge	90 m ³ /St.
Max. Förderhöhe	20 M
Max. Saughöhe	9,6 M
Drehzahl (Werksnorm)	64 UPM
Pumpengehäuse	Grauguss GG20
Ventildeckel	Aluminium
Inspektionsdeckel	Kunststoff
Zylinder	Edelstahl Ø 180 mm
Manschette	Leder
Kolbenstange.....	Edelstahl 304
Wellendichtung	Stopfbuchspackung
Ventile	Edelstahl Kern mit Gummilage
Ventilsitze®.....	Druck: Kunststoff – Saug Bronze
Antrieb	Direct Drive Design®
Messgerät	2 Vakuummeter



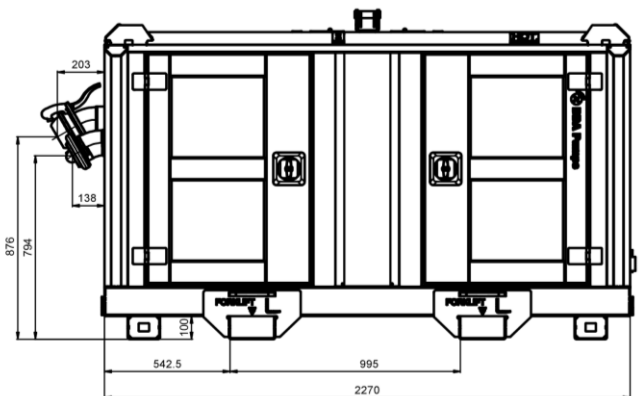
Elektromotor

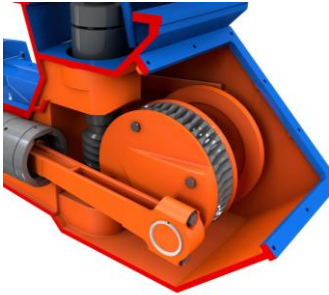
Modell	HMA3 132M-4
Leistung	7,5 kW
Drehzahl	1460 UPM
Spannung	400/690 V
Frequenz.....	50 Hz
Pole.....	4
Nennstrom 400V.....	I nom. 14,5 Amp.
Motorschutz	IP55
Effizienz	90,7%
Stern-Dreieck.....	Manuell
Stecker.....	5 pin - 32 Amp.



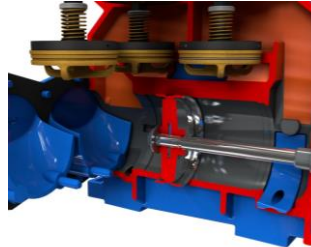
BBA Schallschutzkasten

Modell	L10-23
Abmessungen L x W x H.....	2300 x 1050 x 1425 mm
Grundrahmen.....	Galvanisiert
Dachpaneele.....	Galvanisiert
Türen	4 verschließbare Türen
Paneele und Türen	Kunststoff ABS/ASA
Abfluss	Zentrales Wasserabflusssystem
Hebeöse	Mit zentralem Lasthaken
Gabelstapler	Kasten ist stapelbar
Anschlüsse	Siehe „Zubehör“

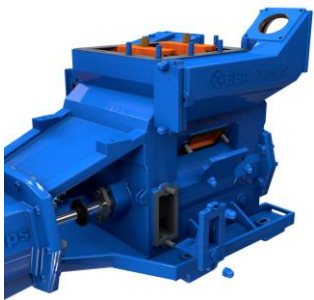




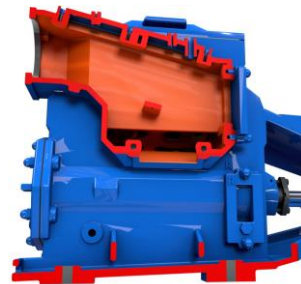
Direct Drive Design®
Ein intelligentes Schmiersystem und eine verbesserte Zahnradtechnik im Pumpenantrieb sorgen für eine niedrige Lärmemission und eine lange Nutzungsdauer.



Austauschbare Zylinder
Die Edelstahl Zylinderbuchsen können gedreht werden für lange Lebensdauer. Ausgestattet mit einem Schnellwechselsystem.



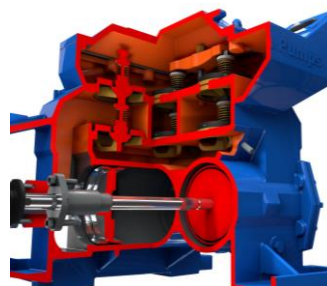
Einfache Wartung
Zylinder, Ventile, Stopfbuchspackung und wichtige Komponenten sind schnell und einfach zugänglich für Reinigung und Wartung.



Eingebauter Steinfastkasten
Der standardmäßig angebrachte Steinfangkasten ist mit 4 praktischen Reinigungsdeckeln ausgestattet.



4 Jahr BBA Garantie
Die BBA Garantie deckt Jahre oder Betriebsstunden je nachdem was zuerst eintritt. Für mehr Info, bitte konsultiere das BBA Garantiebuch.




Ausgezeichnete Hydraulik
Eine patentierte Saugventilsitz und verbesserte Hydraulik sorgen für die beste Pumpeneffizienz und unvergleichlichen Absaugung.

ZUBEHÖR

Saug- und Druckanschlüsse

Art.nr.		Ø Zoll	Ø mm	Anschluss	
03111410	30° Kugel	4	100	System C	
03111411	30° Becher	4	100	System B	
03111412	30° Kugel/Hebel	4	100	System B	
05080877	30° Kugel	6	150	System C	
05080876	30° Becher	6	150	System B	
05080881	30° Kugel/Hebel	6	150	System B	

Siemens Wasserzähler

9808500215	<p>Siemens digitaler Wasserzähler 230V</p> <ul style="list-style-type: none"> - Modell MAG 5100W mit Transmitter MAG 6000 - Eingebaut in Übereinstimmung mit Siemens (Bei Grundwasserabsenkung gelten nicht vermeidbare Abweichungen) 	
------------	--	--

BBA Bronze Ventilsitze®

9306000010	Set Ventilsitze, Bronze
------------	-------------------------

Stundenzähler

3646804200	Stundenzähler 400V komplett
------------	-----------------------------